

Un parc cinéraire sur la butte de Biez

Pourquoi?

- **Répondre à une demande sociale croissante**: pouvoir disperser les cendres d'un proche sur un site prévu à cet effet. (Le crématorium de Court-St-Etienne devrait être opérationnel fin 2011)
- **Répondre à un souci environnemental**: maintenir les caractéristiques paysagères du site sans les figer et épauler la "sous-aire de grand intérêt écologique" contiguë. Un projet de lotissement du site à l'emporte-pièce avait suscité une levée de boucliers.



Où?

Le petit village de Biez s'insère dans une enveloppe paysagère particulièrement remarquable et bien préservée. Celle-ci se compose de terres de culture dans le fond de la vallée du Train, de prairies et de vergers cernés de haies vives. Au sommet de la colline se profile un noyau d'habitat groupé en tas autour de l'église.



Le site vu dans
"Patrimoine architectural
et territoires de Wallonie"
Edition Mardaga
et Région Wallonne, 2007

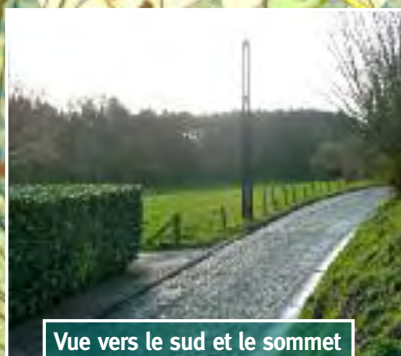


Cimetière

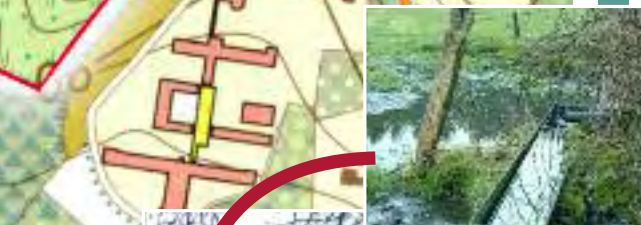
Parc cinéraire



Vue vers le nord. Au fond, le mur du cimetière.



Vue vers le sud et le sommet de la butte. A l'avant-plan, la haie du parking de l'actuel cimetière.



Une prairie humide, un reliquat de verger, une source... marquent un site qui pourrait prolonger la "sous-aire de grand intérêt écologique", contiguë sur le Schéma de structure communal.

Secrétariat :

Les Amis de la Butte - ASBL,

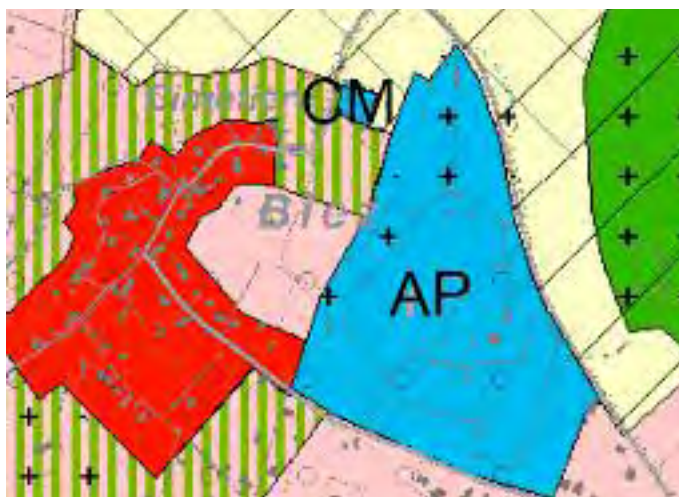
rue de l'Eglise St Martin 14, 1390 Biez

phil.dendoncker@base.be

UN PARC CINÉRAIRE sur la butte de Biez

Problème :

le projet s'implante sur une zone résidentielle, en partie à ouverture paysagère...



Quelques propositions...

- En ce qui concerne **l'ouverture paysagère**, le projet apporte de la valeur ajoutée par rapport à un lotissement.
- Le projet prendrait place dans le futur **Plan Communal d'Aménagement** prévu pour la zone comprise entre l'avenue des Sapins, la rue du Beau Site et l'avenue Félix Lacourt.
- Le cas échéant, on pourrait faire passer l'ensemble de la zone concernée en **zone de service public et d'équipement communautaire**. Le centre du cimetière l'est déjà, de même que le préventorium voisin :
 - cohérence de l'ensemble
 - régularisation du parking actuel et de l'extension à l'arrière du cimetière
- Diverses solutions existent pour que le propriétaire retrouve son prix d'achat. Pour ce faire, au besoin, une plus-value obtenue par le passage de terres agricoles en zone constructible, entre N25 et N268 par exemple, pourrait être consacrée à cette fin. (possibilité prévue par le CWATUP).

Combiner la fonction du parc cinéraire avec la mise en valeur de la zone humide

- Le bureau d'étude chargé de l'élaboration du Plan Communal d'Aménagement qui porte sur la zone veillerait à ce prescrit.
- L'ensemble du projet devrait bénéficier des conseils des Amis du Parc de la Dyle, du P.C.D.N. et impliquer l'éco-conseillère.
- Nous proposons un parcours qui mette en valeur la source, la construction d'un caillebotis sur la zone fort humide, la plantation d'un verger d'espèces rustiques sur les zones surélevées. (intervention financière du PCDR).
- La délimitation de la zone de dispersion ou d'enfouissement des cendres est à étudier. Plus respectueuse de l'environnement, cette zone se situe en amont du cimetière traditionnel.
- Le parc cinéraire devrait privilégier la méditation et la mise en valeur du biotope.

Le contexte actuel

Des avancées très timides au regard de ce que proposent nos voisins, sans doute moins marqués par le tabou de la mort. En Allemagne, Suisse ou Grande-Bretagne, les urnes et les cer-

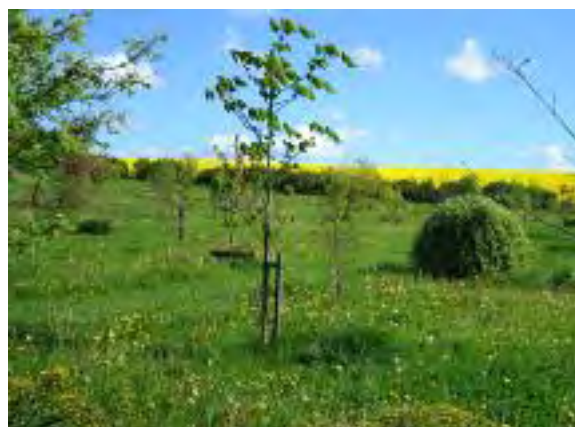
cueils en carton biodégradable sont depuis longtemps passés dans les mœurs. L'Angleterre compte déjà près de 200 cimetières écologiques où l'on constate un décuplement de la

population d'oiseaux et un enrichissement de la biodiversité.

*Soazig QUEMENER,
Le Journal du Dimanche*

A titre d'exemples, voici quelques adresses de site anglais illustrant leur dynamisme en la matière :

www.woodlandburialparks.co.uk
www.crosswayswoodlandburials.co.uk
www.naturaldeath.org.uk



Natural Burial Grounds



Un parc cinéraire sur la butte de Biez - Mars 2011